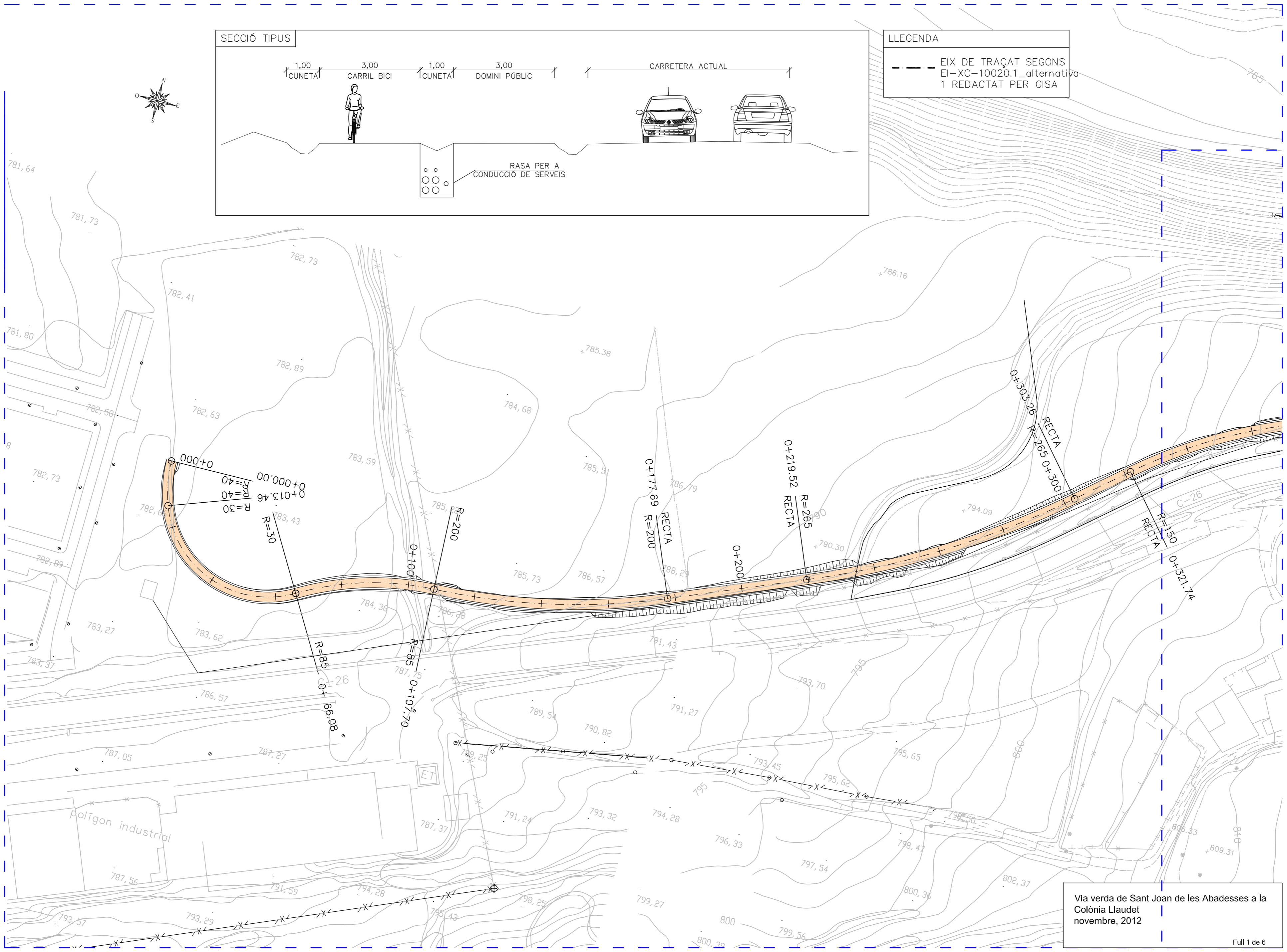


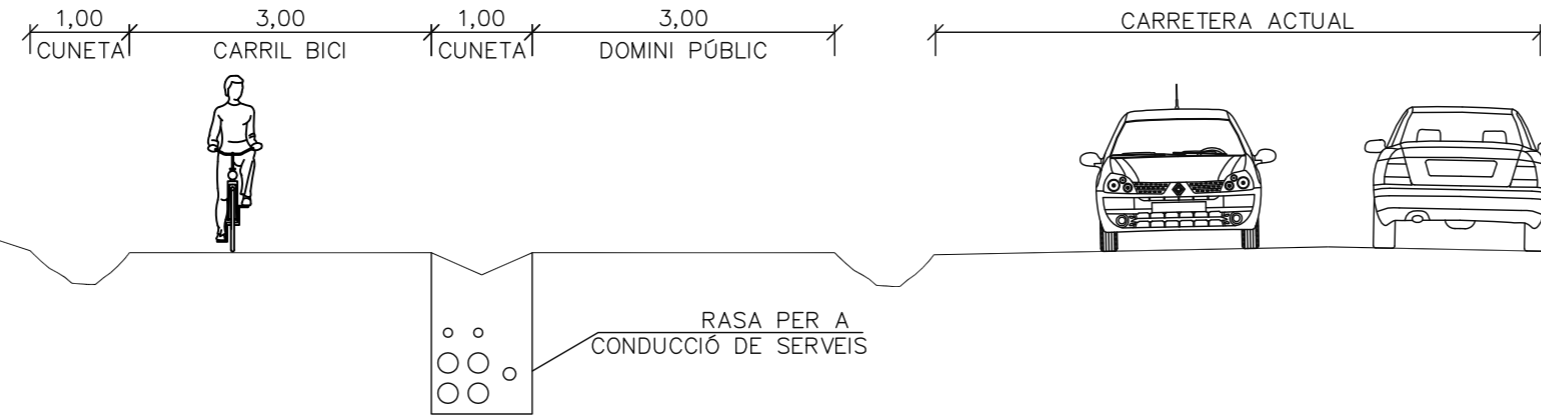
LLEGGENDA

--- EIX DE TRAÇAT SEGONS
 El-XC-10020.1 alternativa
 1 REDACTAT PER GISA



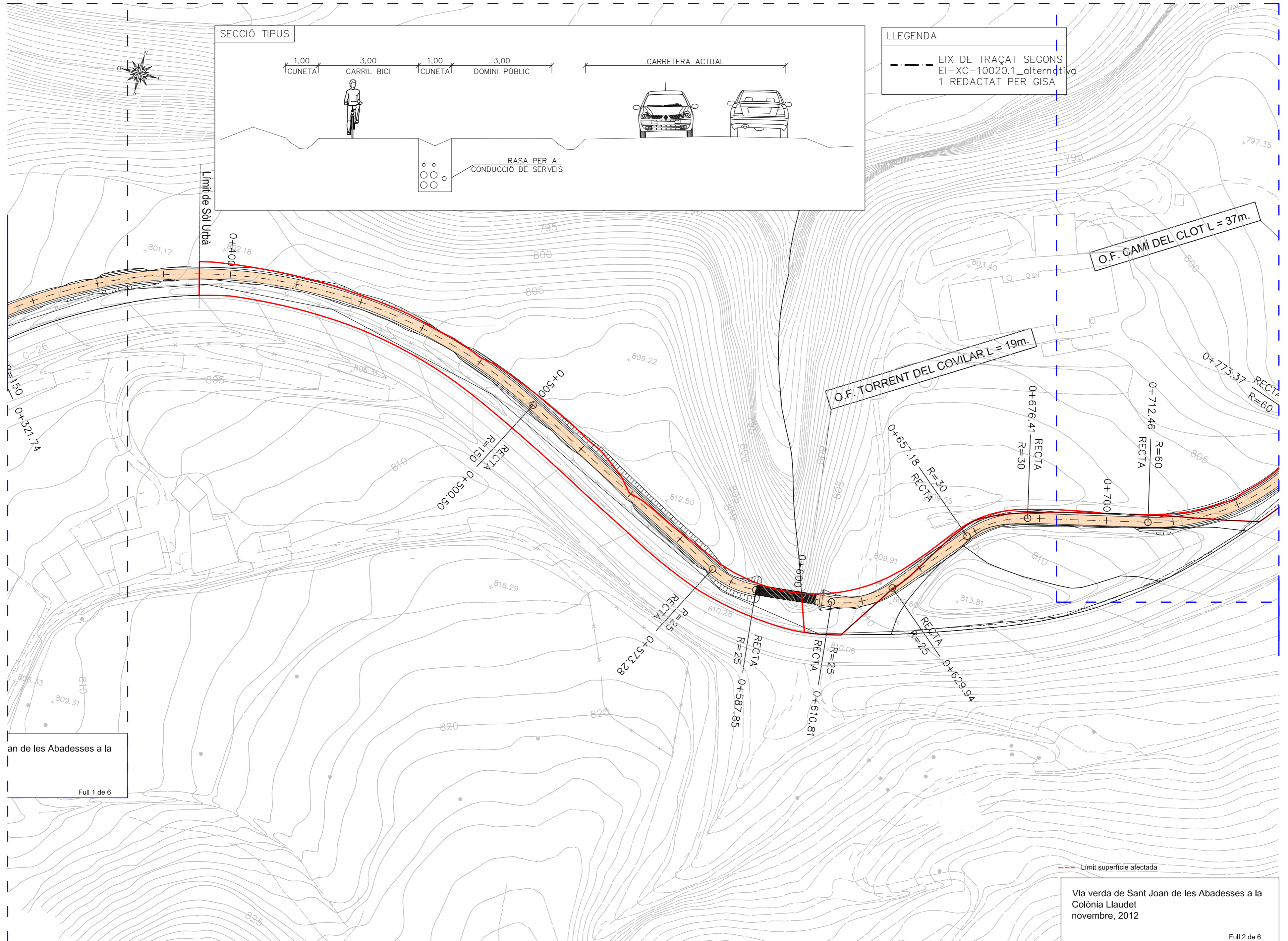
Via verda de Sant Joan de les Abadesses a la Colònia Llaudet
 novembre, 2012

SECCIÓ TIPUS



LLEENDA

- EIX DE TRAÇAT SEGONS El-XC-10020.1_alternativa
- 1 REDACTAT PER GISA



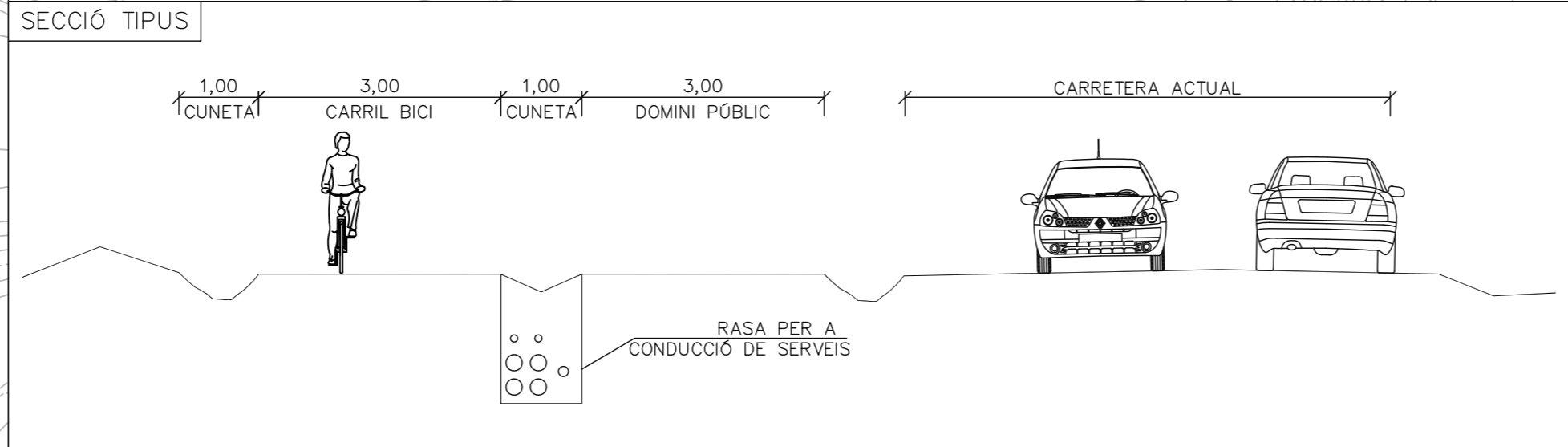
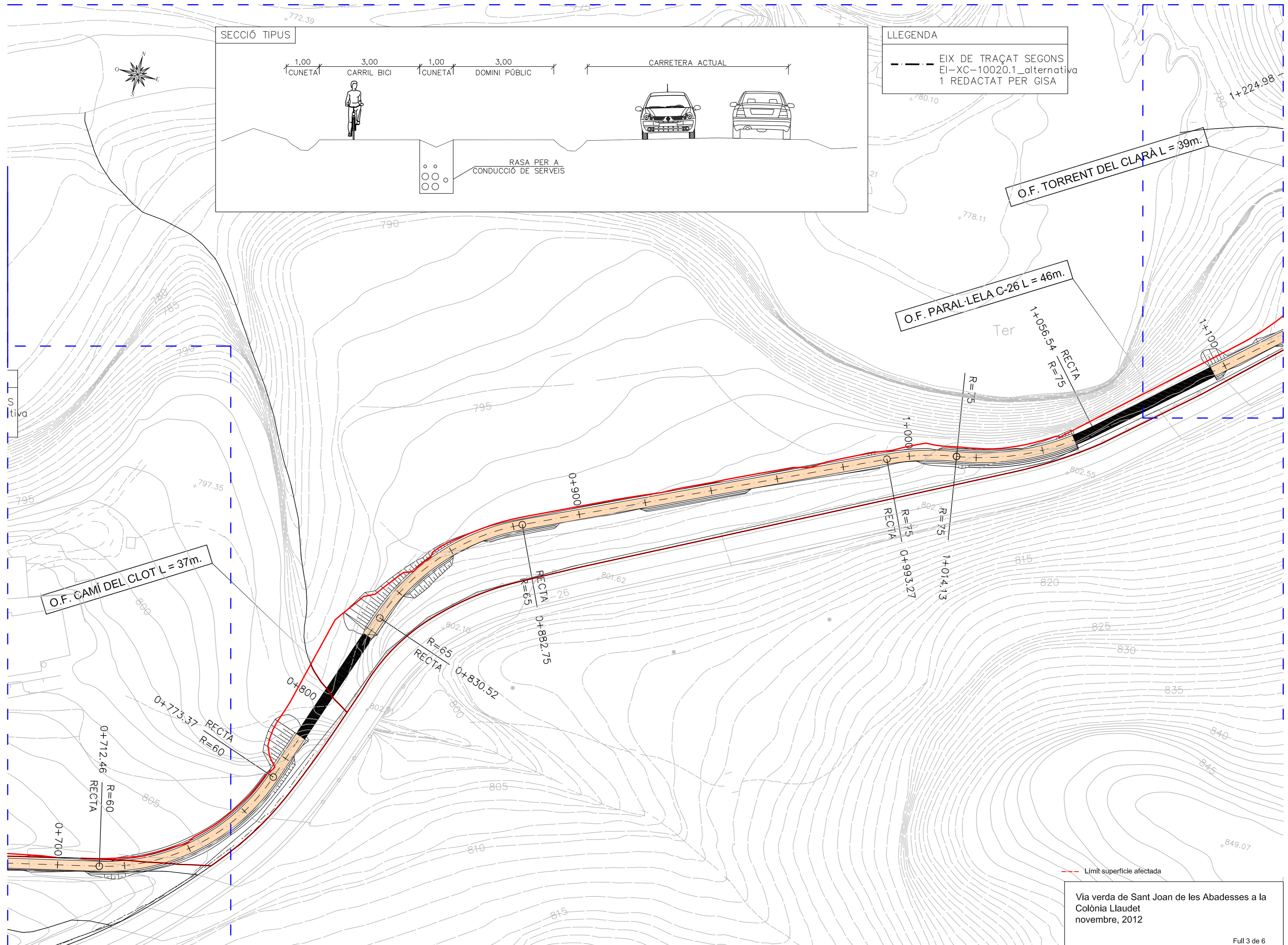
an de les Abadesses a la

Full 1 de 6

--- Limit superfície afectada

Via verda de Sant Joan de les Abadesses a la Colònia Llaudet
novembre, 2012

Full 2 de 6



LLEGGENDA

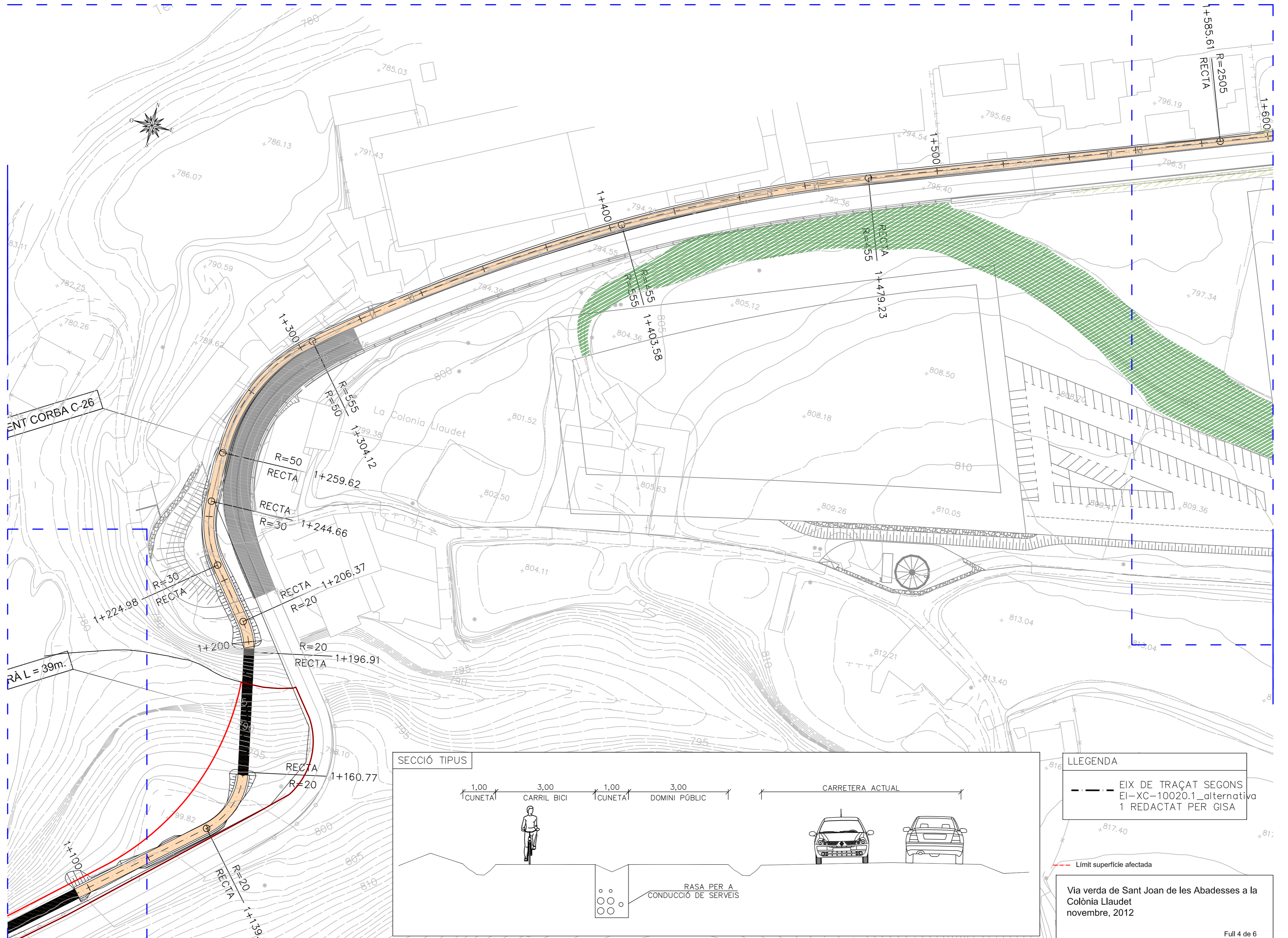
— EIX DE TRAÇAT SEGONS EI-XC-10020.1 alternativa 1 REDACTAT PER GISA

O.F. CAMÍ DEL CLOT L = 37m.

O.F. PARALLELA C-26 L = 46m.

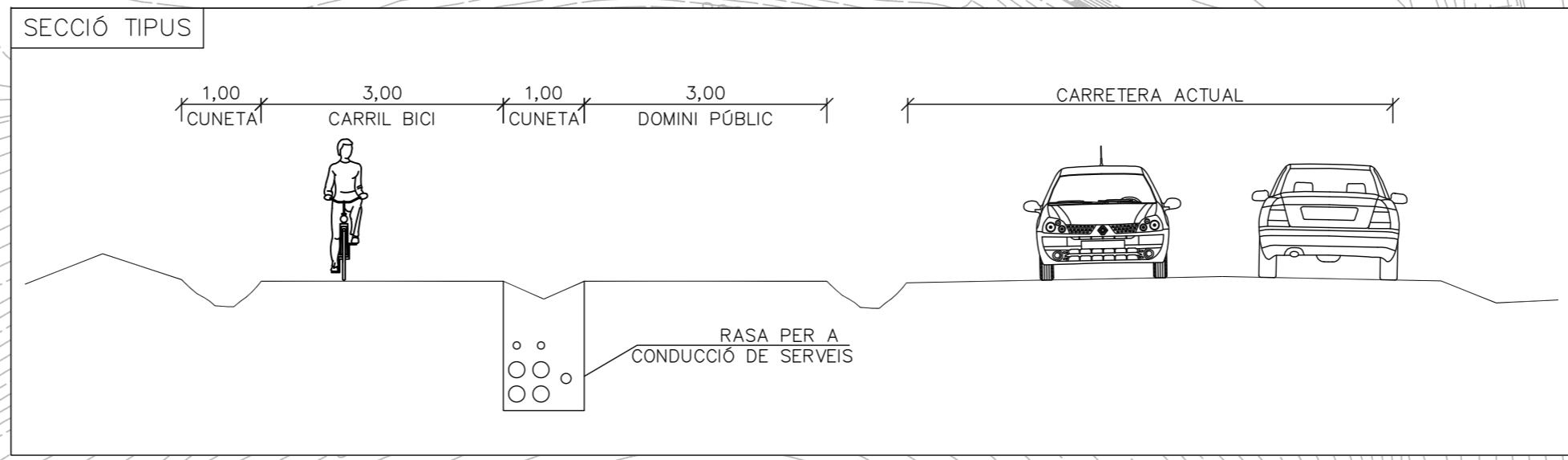
O.F. TORRENT DEL CLARÀ L = 39m.

Via verda de Sant Joan de les Abadesses a la Colònia Llaudet
novembre, 2012



ENT CORBA C-26

RÀ L = 39m.

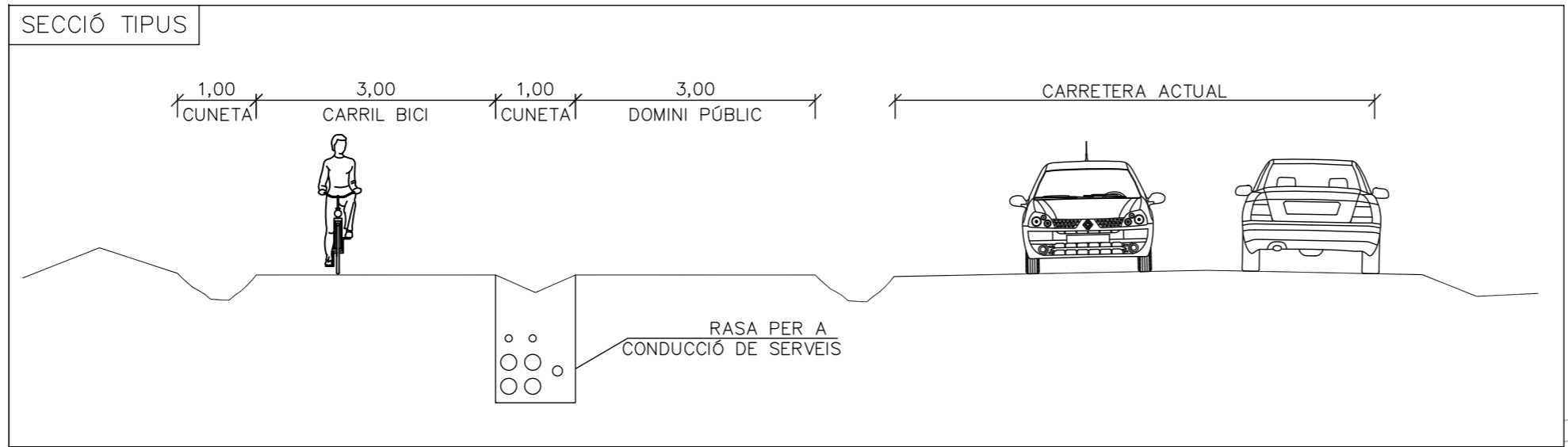


LLEGENDA

--- EIX DE TRAÇAT SEGONS
 EI-XC-10020.1_alternativa
 1 REDACTAT PER GISA

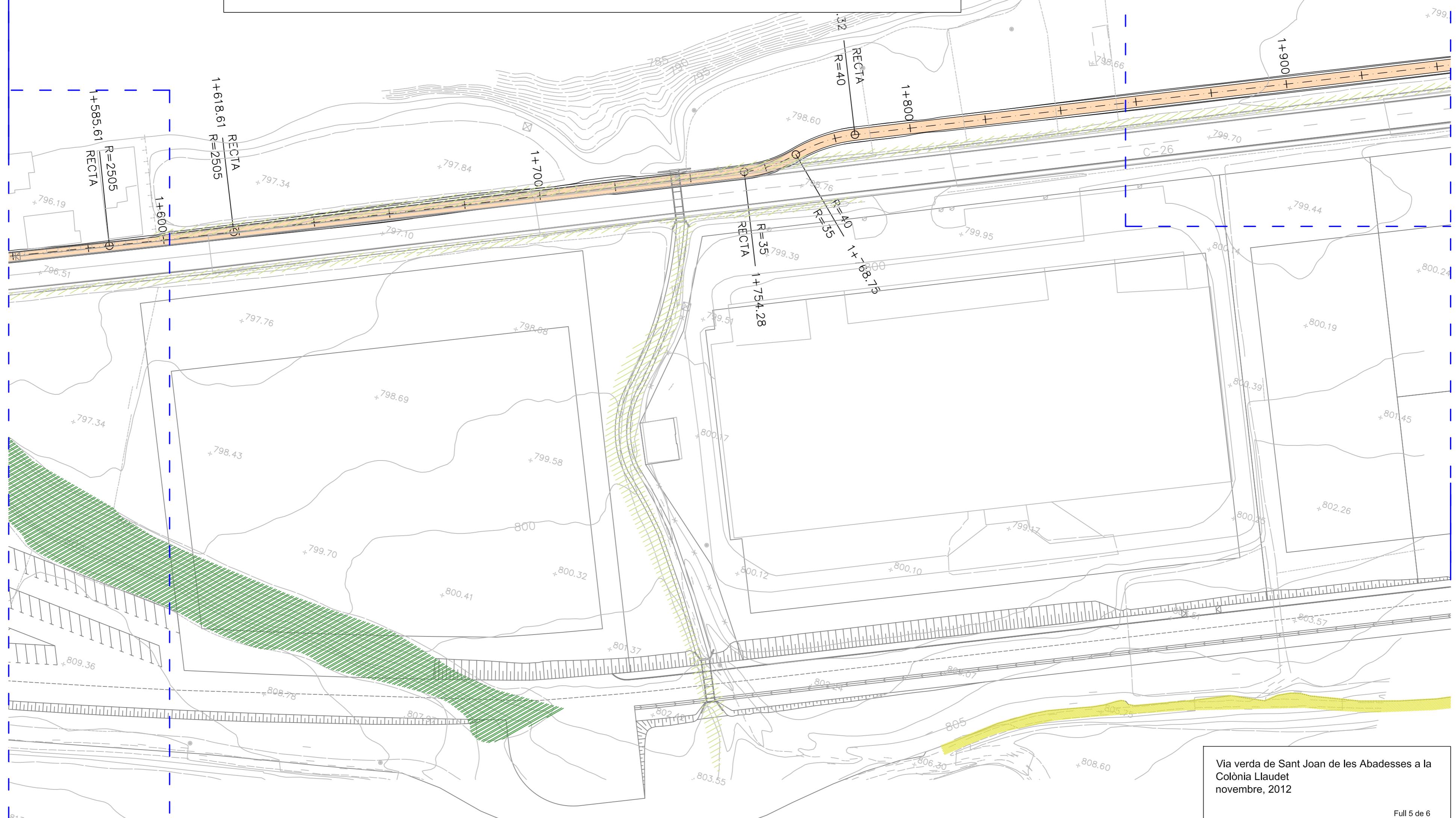
--- Límit superfície afectada

Via verda de Sant Joan de les Abadesses a la Colònia Llaudet
 novembre, 2012



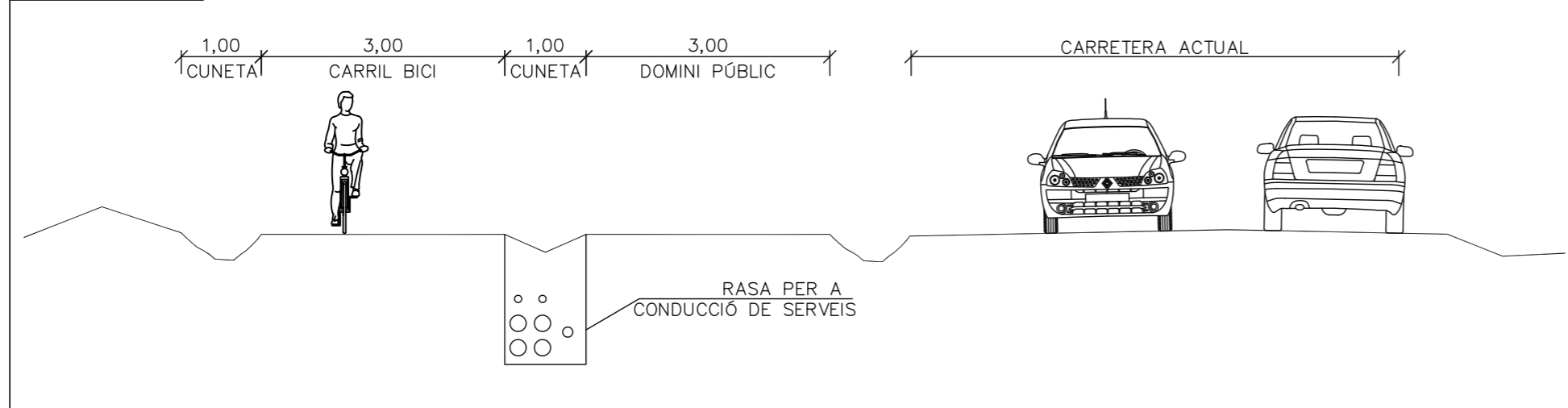
LLEGENDA

- EIX DE TRAÇAT SEGONS EI-XC-10020.1_alternativa
- 1 REDACTAT PER GISA



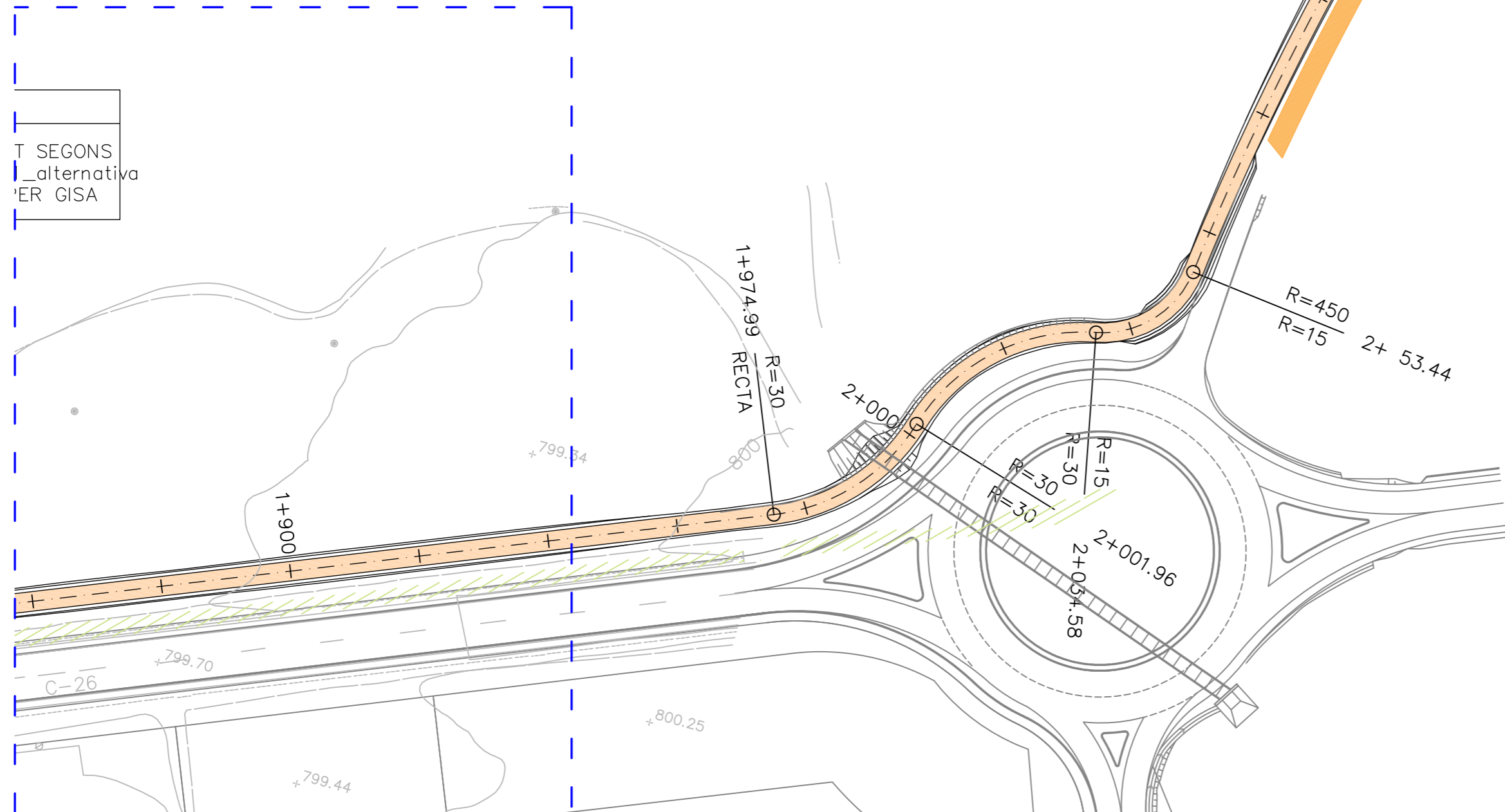
Via verda de Sant Joan de les Abadesses a la Colònia Laudet
novembre, 2012

SECCIÓ TIPUS



LLEGENDA

--- EIX DE TRAÇAT SEGONS
 El-XC-10020.1_alternativa
 1 REDACTAT PER GISA



T SEGONS
 alternativa
 PER GISA